

# PO!PARIS

D E S I G N

## FEUTRE

COLLECTION 2024

Luminaire  
&  
Décorations

[paris@po-paris.com](mailto:paris@po-paris.com)  
[www.po-paris.com](http://www.po-paris.com)  
IG : [po.paris.design](https://www.instagram.com/po.paris.design)



## ***SOMMAIRE***

**SUSPENSIONS**.....page 06

**ACCESSOIRES EN CÉRAMIQUE**...page 11

**APPLIQUES**.....page 14

**MOBILES**.....page 19

**LAMPES SUR PIED**.....page 27



## LE FEUTRE

Le "qelesh", chapeau traditionnel en feutre, est encore couramment porté aujourd'hui par les hommes dans les zones rurales d'Albanie.

Chaque ville et chaque contrée revendique sa forme typique de couvre chef, mais le mode de fabrication n'a jamais changé.

La laine des brebis des montagnes subit un long processus pour parvenir à l'obtention d'un nuage léger. Elle est ensuite patiemment feutrée au savon et à l'eau chaude jusqu'à l'obtention d'une couche régulière et compacte. Ensuite, elle est mise en forme autour d'un moule en bois.



## LUMINAIRES «Q.»

La laine récoltée vient seulement de la tonte de fin d'été. Un long processus de feutrage rend les lampes à la fois fines et fermes, tout en laissant filtrer la lumière, créant une atmosphère reposante et chaleureuse.

Notre producteur travaille dans le petit atelier qui fut celui de son père, suivant une tradition transmise au sein de la famille depuis de nombreuses générations.

Grâce à la création de lampes et objets, *Po! Paris* contribue activement à la survie d'un savoir-faire noble et en voie de disparition, tout en l'aidant à s'adapter à l'évolution du style de vie moderne.



## MONTAGE ELECTRIQUE

Versions standards :

1. Suspensions avec câble textile écru de 3m, douille en porcelaine sans terre avec les connecteurs et rosace en porcelaine blanche
2. Baladeuse : câble textile écru de 290 cm, douille E27 porcelaine sans terre, interrupteur et fiche type C.

Sur demande : longueur de câble sur mesure, câble avec terre et mise à terre de la douille.

Le feutre de laine est difficilement inflammable mais peut changer de couleur si la chaleur de l'ampoule est excessive.

L'ampoule filament LED est préconisée.

Abat-jour servant d'exemple :  
Référence : M09QLS031 - baladeuse ou rosace.





## SUSPENSIONS «Q.» PROFONDES

La forme allongée est proposée en quatre gabarits :

Créateur : John Felici

Composition : laine feutrée d'Albanie

Disponible avec le câble noir et naturel

*Petite profonde*

Dimensions : 15 (Ø) x 18 cm

Référence : M09QLS010

*Q «Lap»*

Dimensions : 19 (Ø) x 20 cm

Référence : M09QLS091

*Moyenne profonde*

Dimensions : 15 (Ø) x 22 cm

Référence : M09QLS031

*Grande profonde*

Dimensions : 20 (Ø) x 26 cm

Référence : M09QLS051

*Géante profonde*

Dimensions : 28 (Ø) x 33 cm

Référence : M09QLS061

Entretien : Nettoyer avec un aspirateur



## SUSPENSIONS «Q.» RONDES

Nous avons créé deux tailles différentes pour ce modèle de lampe ronde. Fourni avec un câble et un interrupteur ou bien avec une rosace.

Créateur : John Felici  
Composition : laine feutrée d'Albanie

Disponible avec le câble noir et naturel

*Petite ronde*

Dimensions : 15 (Ø) x 18 cm  
Référence : M09QLS011

*Grande ronde*

Dimensions : 30 (Ø) x 25 cm  
Référence : M09QLS041

Entretien : Nettoyer avec un aspirateur



## **SUSPENSION «Q.» CYLINDRE**

L'ainée de notre collection de suspensions en feutre, inspirée par le couvre-chef de la capitale Tirana.

Créateur : John Felici  
Composition : laine feutrée d'albanie

Disponible avec le câble noir et naturel

*Cylindrique*  
Dimensions : 18 (Ø) x 15 cm

Référence : M09QLS021

Entretien : Nettoyer avec un aspirateur





## SUSPENSIONS «Q.» D'AURÉLIE

Ces trois modèles sont réalisés à partir des dessins géométriques et colorés d'Aurélié Mathigot. C'est la version ludique et colorée de nos luminaires Q. Les suspensions sont feutrées et brodées à la main, en Albanie.

Créatrice : Aurélié Mathigot  
Composition : laine feutrée d'albanie

*Lampe cylindrique Aurélié*  
Référence : M09QLSA2

*Lampe profonde Aurélié*  
Référence : M09QLSA5

Entretien : Nettoyer avec un aspirateur



## LAMPES À FRANGES BLANC OU OR (GÉANTE)

Ayant rejoint notre collection feutre en 2020, ces lampes à franges sont souvent appelées les « méduses » en raison de leur forme. Elles apporteront confort et douceur à votre espace. La longueur des franges peut être raccourcie si nécessaire. Les franges peuvent être en blanc ou en or.

Créateur : John Felici

Composition : laine feutrée d'albanie et synthétique

*Lampe à frange avec la forme géante*

Dimensions : 112x20 cm

Référence : M09QLSO62 (blanc ou or)

Entretien : Nettoyer avec un aspirateur



## ACCESSOIRES EN CÉRAMIQUE

Inspiré de l'univers aquatique et végétal, Nathalie Lété a décliné une gamme d'accessoires pour orner la suspension «Q». Chaque pièce est émaillée par Claire Hecquet-Chaut, créatrice parisienne de bijoux en céramique.







## JARDIN MARIN

Décoration en faïence émaillée. Vendu par lot et disponible en 5 coloris : *rose, bleu, gris, jaune, vert*

Créatrices : Nathalie Lété / Claire Hecquet-Chaut  
Composition : céramique

Références :  
-T09NTL5-5 (1 rosace, 3 pierres et 1 calice)  
-T09NTL5-12 (10 pierres, 2 calices)

Rosaces :  
Référence : T09NTL5

Entretien : Nettoyer avec un chiffon humide



Support Nathalie Lété



Support Po



Support Nathalie Lété



Support Nathalie Lété

## SUPPORT APPLIQUE MURALE «Q.»

Les appliques murales ont un support avec une rosace faite en céramique. Cette applique est disponible en 5 couleurs : blanc, jaune, bleu, rose et vert.

Il est possible de sélectionner un luminaire différent parmi nos petits et moyens : M09QLSO10, M09QLSO31 et M09QLS91.

Créateurs : John Felici & Nathalie Lété

Composition : céramique

*Support Nathalie Lété*

Dimensions : 12 Ø x10h cm

Référence : T09NTL5

Disponible en bleu, jaune, vert, rose et blanc

*Support Po*

Dimensions : 10 Ø x10,5h cm

Référence : T09QLS51 - Blanc

Entretien : Nettoyer avec un chiffon humide



## APPLIQUE MURALE « COL DE CYGNE »

L'applique *Col de Cygne* à interrupteur est design et élégante. A placer par exemple au dessus des chevets d'un grand lit, cette applique murale apportera une lumière douce à votre pièce.

Son atout vient également de la hauteur de la lampe ajustable selon vos besoins.

Le support peut être vendu séparément pour être assemblé avec la lampe simple *Po! Paris* de votre choix.

Créateur : John Felici

Composition : laine feutrée et laiton

Disponible en doré et en noir.

Existe en trois dimensions :

*Petite* :

l24x53h cm

Référence : M09QLS210

*Moyenne* :

l34x57h cm

Référence : M09QLS231

*Grande* :

l45x80h cm

Référence : M09QLS251

Entretien : Nettoyer avec un chiffon sec





## **DOUBLE APPLIQUE « COL DE CYGNE »**

La lumière douce que produit ce luminaire est idéale pour une chambre, de part et d'autre d'un lit.

Le *Col du cygne* est aussi pratique dans un salon ou dans une salle à manger. Grâce à son long col, un abat-jour peut se tenir au-dessus de la table ou un canapé.

Créateur : John Felici

Composition : laine feutrée et laiton

Disponible en doré et en noir.

Dimensions :

130x100h cm

Référence : M09QLS210

Le support peut être vendu séparément pour être assemblé avec la lampe simple *Po! Paris* de votre choix (page 5-7).

La double applique murale est disponible avec interrupteur ou avec un système qui s'encastre directement dans le mur.

Entretien : Nettoyer avec un chiffon sec



## **APPLIQUE MURALE « LA GRUE »**

*La Grue* fait son apparition dans la collection des appliques murales en 2022. Plus haute et déportée, elle permet d'apporter de la lumière au-dessus d'une table à manger ou d'un espace salon.

Créateur : John Felici

Composition : laiton

Disponible en doré et en noir.

Dimensions :  
140x2x110 cm

Référence : M09SPR152

Mobile servant d'exemple

Référence : M09QLS105 - noir

Entretien : Nettoyer avec un chiffon sec



## LA LAMPE « LIBRA »

Baptisée en l'honneur du signe astrologique de la balance, on remarque la *Libra* par son jeu d'équilibre et son élégance.

Créateur : John Felici

Composition : Feutre, laiton et céramique

Disponible en doré ou en noir.

Dimensions :

L140x 34l x 90h cm  
M09QLS271

Référence :

Entretien : Nettoyer avec un chiffon sec



## **LA LAMPE « LIBRA » ET APPLIQUE « LA GRUE »**

Luminaire crée sur-mesure avec la lampe *Libra* et l'applique *La Grue* pour former un beau jeu d'équilibre amovible.

Créateur : John Felici

Composition : Feutre, laiton et céramique

Disponible en doré ou en noir.

Référence : M09QLS271 et M09SPR152

Entretien : Nettoyer avec un chiffon sec



## PETIT MOBILE «Q.»

Le Mobile Q. se décline en trois versions standards :

*3 suspensions (grande photo) :*  
Référence : M09QLS002

*3 suspensions aux formes différentes :*  
Référence : M09QLS003

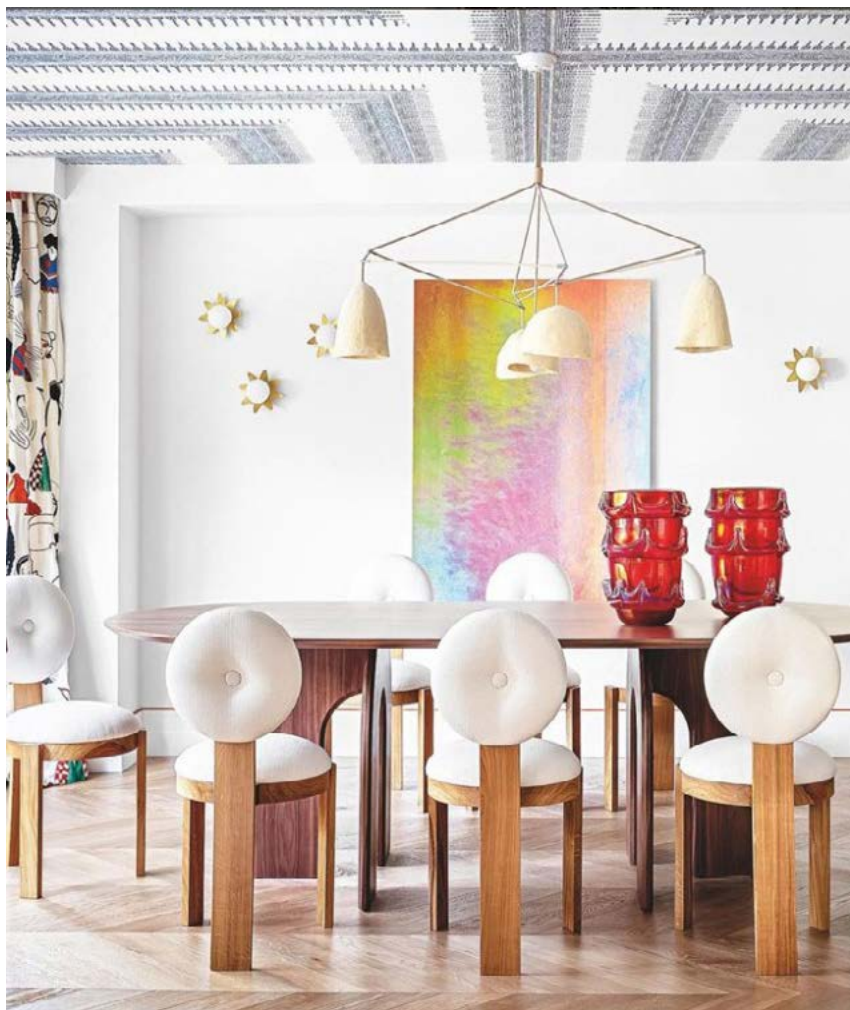
*4 suspensions :*  
Référence : M09QLS001

Dimensions : 75x55x150h cm

Créateurs : John Felici et Mark Eden-Schooley  
Composition : laine feutrée, bois et métal

Disponible en naturel ou en noir.

Entretien : Nettoyer avec un aspirateur



Photography : Belen Imaz for Manera Magazine

## MOBILE «Q.» 5 LAMPES

Le mobile clair se prête aussi à des variantes d'assemblage, avec votre choix d'abat-jour.

Composé de 5 lampes, ce mobile est l'entre-deux parfait entre un grand et un petit mobile.

Créateurs : John Felici et Mark Eden-Schooley  
Composition : laine feutrée, bois et métal

Disponible en naturel ou en noir.

Dimension standard :  
120x80x150h cm      Réf. : M09QLS005 (clair)  
Réf.: M09QLS105 (noir)

Entretien : Nettoyer avec un aspirateur





## **MOBILE «Q.» 7 LAMPES**

Le mobile à 7 suspensions est pensé pour l'espace dîatoire. Les abat-jour sont suspendus avec des câbles noirs, montés avec des tiges en bois peintes en noire d'hauteur réglable et simples à assembler.

Créateurs : John Felici et Mark Eden-Schooley  
Composition : laine feutrée, bois et métal  
Disponible en noir et en naturel.

Référence : M09QLS107 - noir  
M09QLS007 - clair

Entretien : Nettoyager avec un aspirateur



## **MOBILES «Q.» SUR MESURE**

Toute variante d'assemblage du mobile est possible avec les connexions en métal et câble noir, avec votre choix d'abat-jour.

Le mobile noir est monté avec un câble textile torsadé noir et des douilles E27 avec terre.

Composez votre mobile et n'hésitez pas à nous contacter pour en connaître le prix.

Créateurs : John Felici et Mark Eden-Schooley

Composition : laine feutrée, bois et métal

Disponible en noir et en naturel.

Référence : M09QLS10X- noir

Entretien : Nettoyer avec un aspirateur



## GRAND MOBILE «Q.» 9 LAMPES

Nous avons développé un mobile avec 9 suspensions Q. "Tirana", suivant une intuition de Mark Eden-Schooley.

Créateurs : John Felici et Mark Eden-Schooley

Toutes les lampes sont connectées à un câble unique pour faciliter la connexion électrique au plafond.

Les suspensions sont unies par des tiges en bois avec une hauteur ajustable permettant une variété de compositions. Les tiges sont détachables pour faciliter le transport. Une hauteur de plafond de 290 cm est idéale pour un placement au-dessus d'une table.

Câble textile, douille E27 en porcelaine. Rosace noire ou boule de contact sur-mesure en céramique, crochet et connectique fournies.

Dimensions approximatives :

100x100x150h cm

Référence : M09QLS100 (Noir)

Référence : M09QLS909 (Clair)

Entretien : Nettoyer avec un aspirateur



## **GRAND MOBILE «Q.» 9 LAMPES - LONG**

Le Mobile Q. 9 suspensions existe également dans une version plus longue, en noir ou en clair.

Les suspensions sont unies par des tiges en bois d'hauteur ajustable permettant une variété de compositions.

Les tiges sont détachables pour faciliter le transport.

Câble textile rond, douille E27 en porcelaine. Connectique et fiche noire fournis.

La hauteur totale standard (câble inclus) est à 150cm, il est cependant possible d'ajuster la longueur du câble et de la structure selon vos besoins, il sera nécessaire de nous en notifier lors de la commande.

Créateurs : John Felici et Mark Eden-Schooley

Composition : laine feutrée, bois et métal

Dimensions standards :

120×90×150h cm

Référence : M09QLS119

Entretien : Nettoyer avec un aspirateur



## **MOBILE GEANT «Q.»**

### **18 LAMPES**

Le mobile «Q» géant clair est composé d'un mix de 18 lampes prédéfinies. Idéale pour un espace avec une grande hauteur sous plafond et un mur vitré pour admirer le mobile de loin comme de prêt.

Créateurs : John Felici et Mark Eden-Schooley  
Composition : laine feutrée, bois et métal

Dimensions standards:

160 x 160 x 150h cm      Référence : M09QLS999

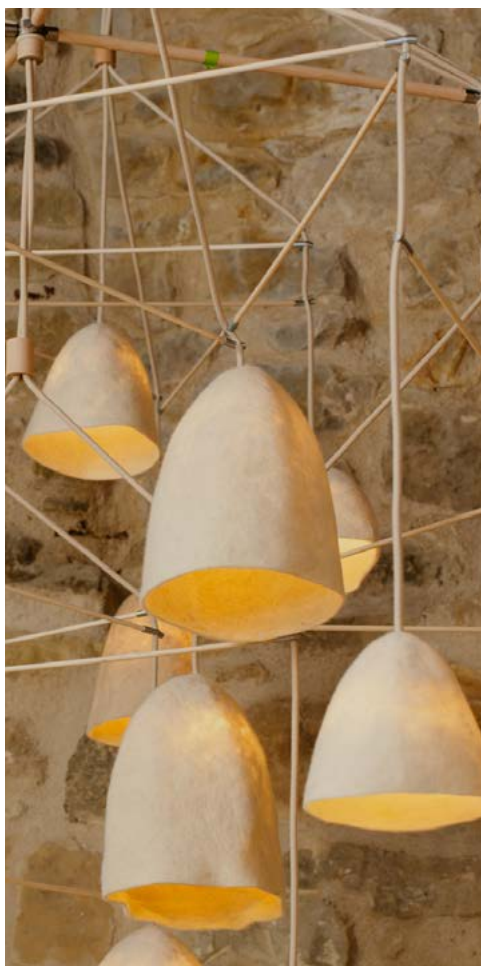
Longueur des fils électriques personnalisés sur devis.

La structure est livrée démontée pour le transport.  
Suivre les codes couleurs pour faciliter l'assemblage sur site.

Un service installation sur site est possible sur devis.

Entretien : Nettoyer avec un aspirateur





## **MEGA MOBILE «Q.»**

### **30 LAMPES**

Ci-contre, un exemple de mobile sur-mesure pour une maison du XVIIIème siècle avec 30 suspensions.

Très grand, ce mobile est fait pour les grands espaces compte tenu de sa largeur de 220 cm. La structure est livrée démontée pour le transport. Les pièces sont numérotées pour faciliter l'assemblage sur site.

Un service installation sur site est possible sur devis.

Créateurs : John Felici et Mark Eden-Schooley

Composition : laine feutrée, bois et métal

Référence : M09QLS99X

Entretien : Nettoyer avec un aspirateur

Architecture and design: DI — S diriondostudio  
Photography : Pablo Gómez-Ogando





## LAMPE DE TABLE «Q.» EN CERAMIQUE

Voici le petit modèle, idéal sur un bureau, un meuble d'intérieur ou encore une table de nuit.  
Câblage en coton écru, avec interrupteur sur le côté.

Créateur : John Felici  
Composition : laine feutrée, céramique et laiton

Dimensions : 20x28x65h cm      Référence : M09QLS111

Entretien : Nettoyer avec un chiffon humide le pied en céramique et sec le laiton.



## LAMPE DE BUREAU «Q.» EN GRÈS

Voici la lampe de bureau en grès avec une base blanche ou noire réalisée au tour à Paris. Chaque base est un modèle unique.

Créateur : John Felici  
Composition : laine feutrée, grès et laiton

Dimensions :  
20x20x60h cm                      Référence : M09QLS110

Le câble fait 150 cm de long et est équipé d'un interrupteur de type F.

Entretien : Nettoyer avec un chiffon humide le pied en grès et sec le laiton.



## LAMPE DE SOL «Q.»

Grâce à son socle, cette lampe peut trouver place dans plusieurs espaces : salon, chambre. Le socle est en céramique, protégé par un plancher en bois et du feutre.

Nos matériaux fusionnent dans un subtil jeu de brillances et teintes.

L'abat-jour est feutré à la main en Albanie. La tige en laiton et le pied en faïence émaillée blanc brillant sont fabriqués dans notre atelier parisien.

Créateur : John Felici

Composition : laine feutrée, céramique et laiton

Fournie avec câble textile écru, avec terre et interrupteur à pied.

Dimensions :

150x55cm

Référence : M09QLS151

Entretien : Nettoyer avec un chiffon humide le pied en céramique et sec le laiton.



Aurélie Mathigot est une artiste parisienne aux multiples talents. Elle réalise des sculptures en corde, laine, coton, en utilisant la technique du crochet et en y associant d'autres matériaux issus de notre quotidien : bois, cire, céramique. Son travail s'échafaude autour de la représentation d'une illusion de la réalité : lui donner une nouvelle apparence, concevoir un réalité-textile de ce qui nous entoure. Pour elle, il s'agit de provoquer un paradoxe, rendre confortable au premier regard par sa texture mais emprisonner par sa nouvelle nature, comme une écorce qui paralyse, un linge qui isole du monde, entre cocon et carcan.



Mark Eden-Schooley est photographe et créatif de nationalité Américaine qui vit et travaille à Paris.  
Il collabore pour de nombreux magazines de décoration intérieure comme *Marie Claire Maison*, *Bloom*, *Le monde d'Hermès*, *Elle Decor* et plus encore.  
En tant que créatif indépendant, il contribue aux collections de différentes marques avec un style minimaliste et épuré, et défend également sa propre marque de luminaires.

## CRÉATEURS.RICES



Nathalie Lété vit et travaille à Paris.

Dans son travail elle mélange un grand nombre de supports et techniques diverses, du textile à la céramique en passant par la peinture sur toile et bois.

Très active, elle est inspirée à la fois par ses voyages, les jouets anciens, gravures et bêtisiers.

Son travail se nourrit d'art populaire suivant l'influence de ses propres origines, entre la Chine, l'Allemagne et la France.

Son travail très coloré, naïf et poétique, parfois troublant, puise son inspiration de l'atmosphère des contes des Frères Grimm.

Elle est illustratrice de livres d'enfants et créatrice d'une grande variété d'objets (jouets tricotés, cartes postales, tapis en édition limitée, accessoires sérigraphiés et plus encore). Elle travaille sur commission pour de nombreux éditeurs et en son propre nom.



John Felici est le fondateur de la marque *Po! Paris*.

Parisien d'adoption, il combine le flair de la capitale de la mode et le design avec ce génie de Balkans que certains appellent folie.

Appréciant le design collaboratif, il développe ses créations en travaillant de pair avec les producteurs, inspiré par leur environnement, culture et leurs aspirations.

Toutes ses créations sont le résultat d'une combinaison de matériaux disponibles sur place, une démarche fidèle aux principes du développement durable et solidaire, et des exigences des marchés de haute gamme, le tout souvent en partenariat avec les acteurs du monde associatif local.

## CRÉATEURS.RICES



**Merci.**