



PO!PARIS
DESIGN

TISSAGE
&
BRODERIE

COLLECTION 2024

Tapis, coussins, sacs
et autres accessoires.

paris@po-paris.com
www.po-paris.com
IG : po.paris.design

SOMMAIRE

TAPIS NOUÉS	5
TAPIS TISSAGE PLAT	14
TAPIS TECHNIQUE MIXTE	17
TÊTE DE LIT ET BRODERIE.....	28
HOUSSE DE COUSSIN	30
CABAS ET PANIERS.....	38
JUTE COUSSINS ET SACS.....	45
CREATEUR.ICES	49



LE MÉTIER

Le tissage est une tradition très ancienne en Albanie. Chaque région a ses propres techniques et dessins : motifs géométriques dans le Sud, naïfs et colorés dans le Nord, tissage plat (kilim) dans les plaines et tapis noué dans les montagnes.

Pendant la transition du régime collectiviste à l'économie de marché des années 90', les ateliers d'état cessèrent d'exister. Le tissage devint ainsi une activité pratiquée seulement à l'échelle familiale.

Po! Paris mobilise ce talent encore vivant unissant celui des femmes tisserandes et des créatifs travaillant à Paris.

Aujourd'hui trois ateliers tissent les créations de *Po! Paris*, chacun selon ses spécificités.

TECHNIQUES

La collaboration nous a conduit à participer à la création d'un nouvel atelier coopératif. Nos tapis, coussins et corbeilles sont tissés un par un sur un métier à tisser vertical par trois ou quatre tisserands travaillant côte à côte exclusivement avec la laine locale.

La production de nos créations mobilise un grand nombre de techniques différentes : le tissage plat ou noué, sinon un mélange des deux, ou encore de la broderie.





LA LAINE

La laine vierge utilisée provient de bêtes de race *Ruud*, de qualité rare et propre à l'Albanie. Elle est traitée à la main après la tonte puis teintée dans l'atelier. L'écrû ou le gris naturel de nos produits sont donc les teintures naturelles de l'animal. Elles sont ici données à titre indicatif et risquent de nuancer selon la couleur naturelle de l'animal.

Les laines colorées reprennent cette base vierge et peuvent ne pas être parfaitement homogènes. Nous aimons ces irrégularités qui ajoute de la poésie à l'objet.

Pour les produits à motifs, il est possible de préciser la couleur souhaitée afin de guider nos tisserandes.



TAPIS NOUÉ

Le Dukagjin est une région montagneuse du Nord de l'Albanie, pour certains le véritable berceau de la culture nationale. C'est dans ces hameaux isolés que les femmes tissaient des tapis noués durant des siècles, apportant chaleur et couleur dans leur foyers pendant les rudes hivers des Balkans.

Deux types de fils et noeuds sont utilisés :

Un nœud épais avec trois fils torsadés et un nœud fin avec un ou plusieurs fils non torsadés.

La trame est en coton, la chaîne en laine de brebis de la race « Ruud ». Nos ateliers produisent leur propres fils et teintés. Il est ainsi possible de faire tout format et couleur.



Tapis Roses noué à la main en Albanie dans une coopérative gérée par des femmes. Ce tapis peut être fait dans différentes couleurs disponibles et dimensions.

Créateur : John Felici
Composition : Laine d'Albanie

Dimensions standards :
120x150 cm Référence : S02RSE0
150x240 cm Référence : S02RSE01
Autres formats et sur-mesure :
200x240 cm Référence : S02RSEX

Entretien : Nettoyage à sec ou avec un détachant pour tapis.





Tapis noué, à la main en Albanie dans une coopérative gérée par des femmes.
Nœud épais mélangeant deux à trois fils de couleur différente pour chaque noeud, d'où l'aspect chiné de la composition.

Créateur : Philippe Model
Composition : Laine d'Albanie

Dimensions standards :
210x180 cm Référence : S02MDL010
Autres formats et sur-mesure :
100x50 cm Référence : S02MDL01X

D'autres dimensions sont possibles.
La composition change selon le format en modifiant l'échelle ou en choisissant une portion du modèle d'origine.

Entretien : Nettoyage à sec ou avec un détachant pour tapis.



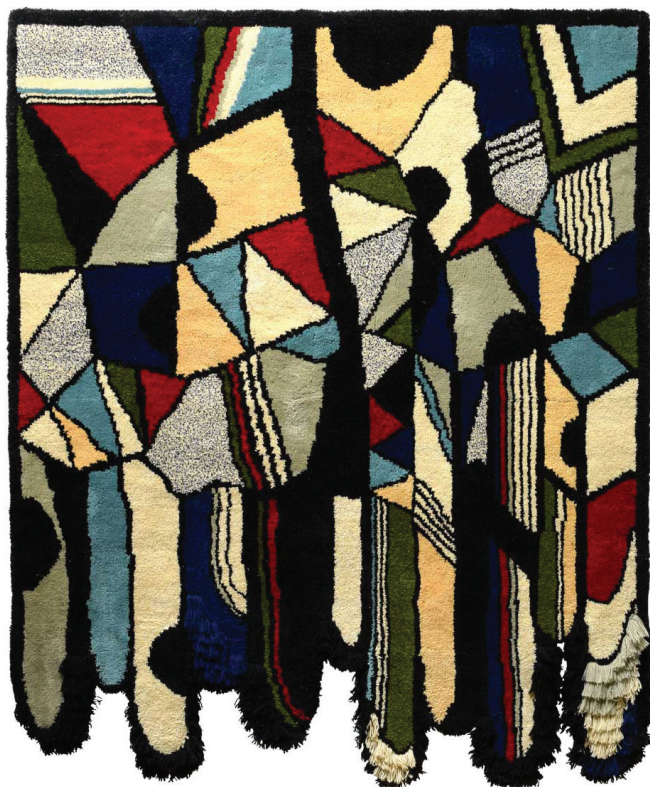
Tapis noués, motif chevron à 9 pointes. Fabriqué la main en Albanie dans une coopérative gérée par des femmes.

Créateur : Philippe Model
Composition : Laine d'Albanie

Dimensions standards :
180x120 cm Référence : S02MDL030
Autres formats et sur-mesure :
220x180 cm Référence : S02MDL03X

Ce tapis peut être fait sur-mesure à vos dimensions ou fait en deux pièces comme ci-dessous, afin de correspondre à une descente de lit double par exemple.





Tapis noué à la main en Albanie dans une coopérative gérée par des femmes.

Créatrice : Aurélie Mathigot
Composition : Laine d'Albanie

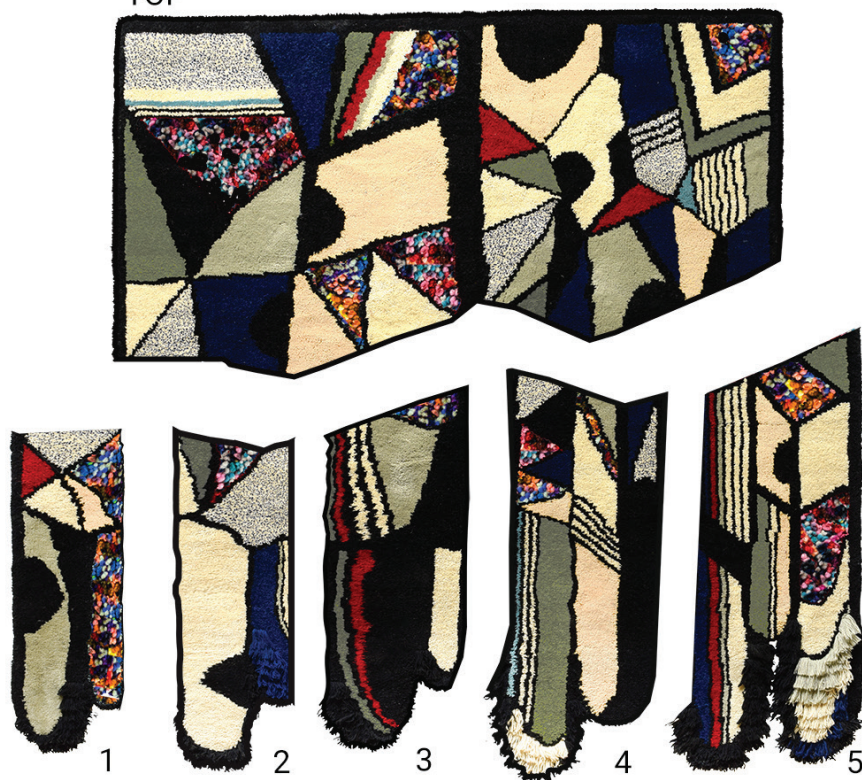
Dimensions standards :
150x180cm Référence : S02ARL01

D'autres dimensions peuvent convenir pour de la décoration murale. Les petit tapis noués comme sur les images à droite sont des déclinaisons du grand modèle.

Autres formats et sur-mesure :
100x30 cm Référence : S02ARL01X
70x60 cm
100x100 cm

Entretien : Nettoyage à sec ou avec un détachant pour tapis.

TOP



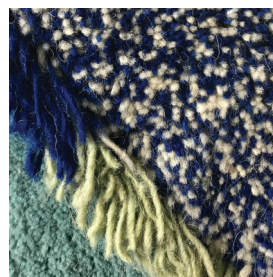
Notre tapis géométrique peut aussi être vendu par pièce. A exposer ensemble ou séparément, par exemple pour des décorations murales, c'est à vous de choisir la pièce qui conviendra le mieux à votre intérieur.

Créatrice : Aurélie Mathigot
Composition : Laine d'Albanie

Références :

S02ARL01X (top) : 142x65cm
S02ARL01X (piece 1) : 70x26cm
S02ARL01X (piece 2) : 78x27cm
S02ARL01X (piece 3) : 85x29cm
S02ARL01X (piece 4) : 91x33cm
S02ARL01X (piece 5) : 95x35cm

Entretien : Nettoyage à sec ou avec un détachant pour tapis.



Tapis noué aux noeuds fins pour utilisation au sol ou tapisserie murale. Fabriqué à la main en Albanie dans une coopérative gérée par des femmes.

Dans chaque partie de la composition, le fil est d'une longueur différente : très ras dans le bleu clair, plus épais dans les parties chinées et très long entre les différentes surfaces.

Créatrice : Aurélie Mathigot
Composition : Laine d'Albanie

Dimensions standards :
180x210cm Référence : S02ARL02

D'autres formats et coloris sont réalisables à la demande.

Entretien : Nettoyage à sec ou avec un détachant pour tapis.



Véritable anthologie du savoir-faire des tisserandes de notre atelier en Albanie, ce tapis a été réalisé avec plus d'une dizaine de techniques de tissage et de noeuds.

Idéal pour la décoration au sol ou murale.

Créatrice : Aurélie Mathigot

Composition : Laine d'Albanie

Dimensions standards :

70x80cm

Référence : S02ARL3X

D'autres formats et coloris sont réalisables à la demande.

Entretien : Nettoyage à sec ou avec un détachant pour tapis.



Au sol ou accroché au mur, telle une oeuvre d'art, *Les pensées d'Aurélie* se décline également en une version plus grande.

Fabriqué à la main en Albanie dans une coopérative gérée par des femmes.

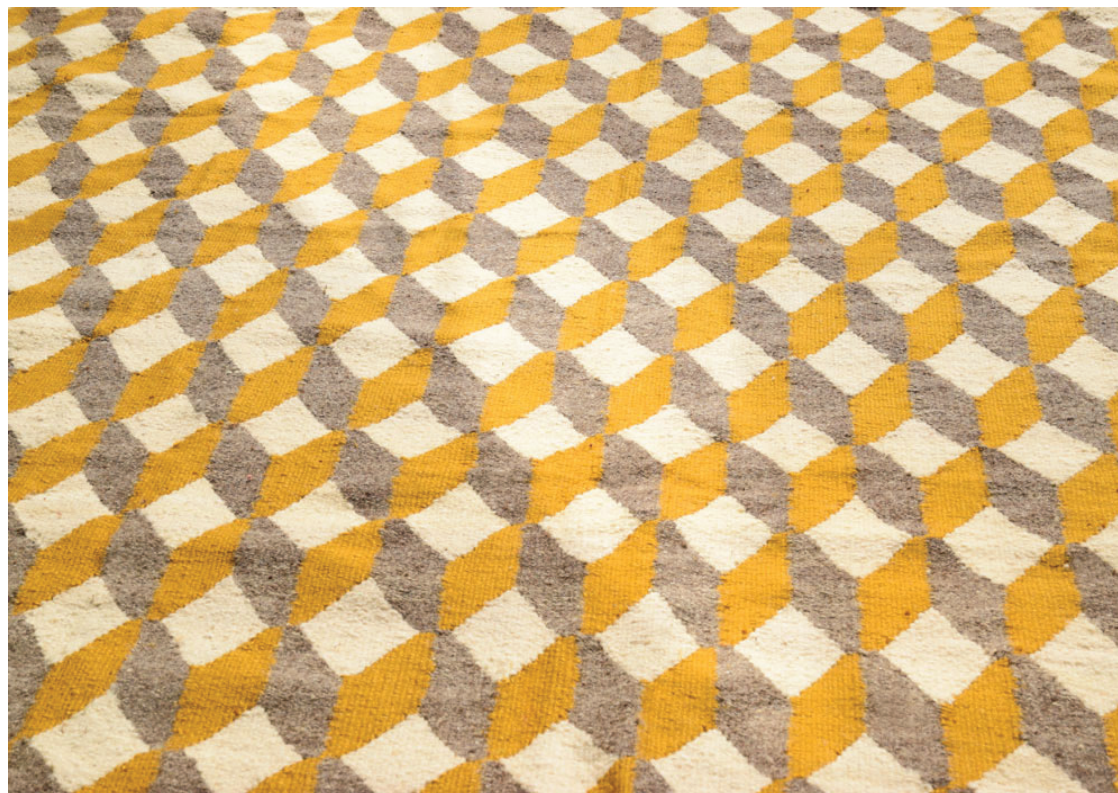
Créatrice : Aurélie Mathigot
Composition : Laine d'Albanie

Dimensions standards :

145x180 cm

Référence : S02ARL03

Entretien : Nettoyage à sec ou avec un détachant pour tapis.



TISSAGE PLAT

Le kilim albanais est traditionnellement décoré de motifs géométriques d'influence turque, héritage de la longue présence Ottomane dans les Balkans.

Après la deuxième guerre mondiale, les tisserands furent regroupés et formés dans les « Fabrikë artisitike » - usines d'état -, véritable vitrine du savoir-faire du régime socialiste albanais.

Un petit nombre de ces tisserands est encore en activité aujourd'hui. Un talent essentiel à l'exécution de motifs complexes sur des métiers à tisser verticaux.

Le fil est teinté à la main.

Nous pouvons réaliser des simulations de combinaison de couleur de votre choix pour prévisualiser l'effet final.

Tout format est possible dans la limite de 240 cm dans la largeur. Au-delà de ce format plusieurs morceaux sont joints avec une couture très discrète.



Tapis kilim tissage plat réalisé à la main en Albanie dans une coopérative gérée par des femmes.

Créateur : John Felici

Composition : Laine d'Albanie

Formats standards :

80x80cm Réf. : S02DSK02

150x240 cm Réf. : S02DSK01

Autres formats sur mesure Réf. : S02DSKX

120x150 cm Réf. : S02DSKX

200x240cm Réf. : S02DSKX

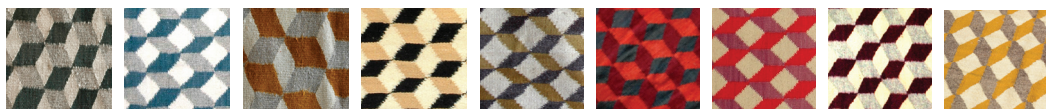
D'autres formats et coloris sont réalisables à la demande.

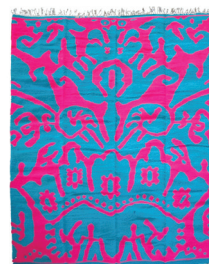
Housse de coussins :

Dimensions : 70x70 cm Réf. : S02DSK12

Dimensions : 55x55 cm Réf. : S02DSK13

Entretien : Nettoyage à sec ou avec un détachant pour tapis





Tapis à tissage plat, motifs bicolores réalisé à la main en Albanie dans une coopérative gérée par des femmes.

Créateur : John Felici
Composition : Laine d'Albanie

Dimensions standards :
150x240 cm Référence : S02ACA02
Autres formats et sur-mesure :
120x170cm Référence : S02ACA02X

D'autres dimensions et coloris sont possible à la demande.

Entretien : Nettoyage à sec ou avec un détachant pour tapis.



TECHNIQUE MIXTE

L'univers de la créatrice parisienne Nathalie Lété est très personnel. On y retrouve des motifs animés par l'amour pour la peinture et la représentation picturale de la nature dans de couleurs très vives.

Pour faire vivre ses dessins sur un support tissé, nous avons exploré un ensemble des nouvelles techniques de tissage.

Les motifs de fleurs et papillons sont noués entre les lignes de tissage plat qui constituent le fond de la composition.

Réalisable en tout format dans une large gamme de teintes pour le fond. Les tisserands choisissent les couleurs des motifs et la composition suivant leur inspiration.

Tout format est possible dans la limite de 240 cm dans la largeur. Au delà de ce format plusieurs morceaux sont joints avec une couture très discrète.

Chaque produit est absolument unique.



Tapis tissé et noué à la main en Albanie dans une coopérative gérée par des femmes. Le choix des couleurs, des fleurs et leur disposition sur le fond sont laissés au libre-arbitre des tisserandes.

Créatrice : Nathalie Lété

Composition : Laine d'Albanie

Entretien : Nettoyage à sec ou avec un détachant pour tapis.

Dimensions standards :

150x120 cm

Référence : S02NTL20

Autres formats et sur-mesure :

200x240 cm

Référence : S02NTL20X

70x70 cm

D'autres formats et coloris sont réalisables à la demande. Chaque exemplaire est ainsi absolument unique.





Tapis tissé et noué à la main en Albanie dans une coopérative gérée par des femmes.

Créatrice : Nathalie Lété

Composition : Laine d'Albanie

D'autres formats et coloris sont réalisables à la demande. La couleur des fleurs est laissé au libre arbitre des tisserandes sauf instruction particulière ainsi que leur disposition sur le fond. Chaque exemplaire est ainsi absolument unique.

Dimensions standards :

200x240 cm

Référence : S02NTL22

Autres formats et sur-mesure :

240x150 cm

Référence : S02NTL22X

Entretien : Nettoyage à sec ou avec un détachant pour tapis.





Tapis tissé et noué à la main en Albanie dans une coopérative gérée par des femmes.

Créatrice : Nathalie Lété
Composition : Laine d'Albanie

Dimensions standards :

180x210 cm

Référence : S02NTL55

D'autres formats et coloris pour le fond sont réalisables à la demande. En cas de format sur-mesure, la composition est laissée au libre arbitre des tisserandes.

Chaque exemplaire est absolument unique.

Entretien : Nettoyage à sec ou avec un détachant pour tapis.





Le hibou de Nathalie Lété est le premier arrivant de notre collection «oiseau». Principalement noué, on retrouve aussi des parties tissées et brodées. Ce tapis est parfait pour une chambre d'enfants. La couleur principale peut être choisie mais le reste repose généralement sur le talent de nos tisserandes.

Chaque pièce est absolument unique.

Créatrice : Nathalie Lété
Composition : Laine d'Albanie

Dimensions standards :

142x65 cm

Référence : S02NTL56

La taille peut être faite sur-mesure.

Les tisserandes adapteront la composition selon la taille et couleur.

Entretien : Nettoyage à sec ou avec un détachant pour tapis.



Tapis tissé et noué à la main en Albanie dans une coopérative gérée par des femmes.

Chaque pièce est absolument unique.

Créatrice : Nathalie Lété

Composition : Laine d'Albanie

Dimensions :

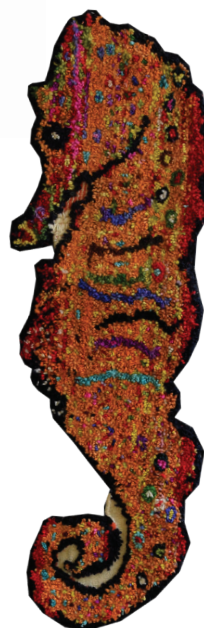
180x220 cm

Référence : S02NTL60

La taille peut être faite sur-mesure.

Les tisserandes adapteront la composition selon la taille et couleur.

Entretien : Nettoyage à sec ou avec un détachant pour tapis.



Ces sublimes créatures marines sont nouées avec quelques parties tissées à la main en Albanie dans une coopérative gérée par des femmes.

À disposer au sol ou en tapisserie murale, chaque pièce est absolument unique.

Créatrice : Nathalie Lété
Composition : Laine d'Albanie

Carpe

Dimensions : 150x72 cm

Réf. : S02NTL61

Poisson tigre

Dimensions : 150x150 cm

Réf. : S02NTL61

Hippocampe

Dimensions : 50x150 cm

Réf. : S02NTL61

La taille peut être faite sur-mesure.

Les tisserandes adapteront la composition selon la taille et couleur.

Entretien : Nettoyage à sec ou avec un détachant pour tapis.



Les animaux de Nathalie sont principalement noués avec quelques parties tissées. Fabriqué en Albanie dans un atelier coopératif dirigé par des femme, chaque pièce est absolument unique.

Créatrice : Nathalie Lété
Composition : Laine d'Albanie

Tigre

Dimensions : 140x140 cm

Réf.: S02NTL56

Ours Brun

Dimensions : 100x150cm

Réf. : S02NTL56

Chat

Dimensions : 140x175 cm

Réf. : S02NTL56

La taille peut être faite sur-mesure.

Les tisserandes adapteront la composition selon la taille et couleur.

Entretien : Nettoyage à sec ou avec un détachant pour tapis.



Les Personnages de Nathalie sont principalement noués avec quelques parties tissées à la main en Albanie dans une coopérative gérée par des femmes.

Chaque pièce est absolument unique.

Créatrice : Nathalie Lété

Composition : Laine d'Albanie

Ourson

Dimensions : 75x113 cm

Réf. : S02NTL57

Homme Oiseau

Dimensions : 45x113 cm

Réf. : S02NTL57

Éléphant

Dimensions : 75x113 cm

Réf. : S02NTL57

La taille peut être faite sur-mesure.

Les tisserandes adapteront la composition selon la taille et couleur.

Entretien : Nettoyage à sec ou avec un détachant pour tapis.



Nouvelle collection : Kitty, Spike et le Lapin

Créatrice : Nathalie Lété
Composition : Laine d'Albanie

Kitty

Dimensions : 45x113 cm

Réf. : S02NTL57

Spike

Dimensions : 45x113 cm

Réf. : S02NTL57

Lapin

Dimensions : 45x113 cm

Réf. : S02NTL57

La taille peut être faite sur-mesure.

Les tisserandes adapteront la composition selon la taille et couleur.

Entretien : Nettoyage à sec ou avec un détachant pour tapis.



“Le Jardinier Heureux” fait son apparition en même temps que la sortie du livre de Nathalie l’été “La semaine du Jardinier Heureux” en Septembre 2023. Il est imprimé sur du coton puis brodé à la main en Albanie.

Créatrice : Nathalie Lété
Composition : Coton, laine et bois

Le Jardinier Heureux
Dimensions : 50x70 cm

Réf. : S01NTL01



BRODERIE ET TISSAGE PLAT

La broderie à domicile est une activité largement pratiquée par les tisserandes albanaises.

Leur sensibilité pour les couleurs est parfaitement en phase avec le style de Nathalie Lété.

Nous avons porté ensemble ces deux talents extraordinaires et développé une gamme de coussins et sacs brodés sur une base tissée en laine épaisse avec des couleurs vives.

Le tissage et les assemblages sont faits dans notre atelier partenaire, la broderie par les brodeuses du même quartier, créant une dynamique fructueuse pour un nombre croissant de familles dans cette ville du Nord de l'Albanie.



Tête de lit, techniques mixtes réalisées à la main en Albanie dans un atelier coopératif géré par des femmes. Chaque pièce est absolument unique.

Tous les modèles ont deux oeilletons derrière les angles supérieurs permettant la fixation au mur. Elles s'utilisent également comme tapis, de préférence dans des lieux sans grand passage.

Créatrice : Nathalie Lété
Composition : Laine d'Albanie

Dimensions :

Petit : 100x70 cm

Medium : 140x70 cm

Large : 160x70 cm

Réf. : S02NTL05

Réf. : S02NTL15

Réf. : S02NTL25

Entretien : Nettoyage à sec ou avec un détachant pour tapis.

D'autres coloris sont disponibles :





HOUSSE DE COUSSIN



Les coussins iconiques de Nathalie Lété présentent une ou deux grosses fleurs accompagnées de papillons et de feuilles dans une large gamme de couleurs que vous avez la possibilité de choisir.

Les tisserandes choisissent librement les teintes du motif floral, ainsi, chaque pièce est absolument unique.

Créatrice : Nathalie Lété

Composition : Laine d'Albanie

Dimensions :

Large (2 fleurs) : 70x70 cm

Petit (1 fleur) : 55x55 cm

Réf. : S02NTL110

Réf. : S02NTL120

La couleur de fond est au choix.

Entretien : Nettoyage à sec ou avec un détachant pour tapis.





Housse de coussin tissée et nouée à la main en Albanie dans un atelier coopératif dirigé par des femmes. Le fond des housses à fleurs de Nathalie est réalisé dans une large gamme de couleurs. Les tisserandes choisissent librement les teintes du motif floral. Chaque pièce est absolument unique.

Créatrice : Nathalie Lété
Composition : Laine d'Albanie

Dimensions :
Large : 70x70 cm Référence : S02NTL117
Petit : 55x55 cm Référence : S02NTL127

Entretien : Nettoyage à sec ou avec un détachant pour tapis.

La couleur de fond est au choix :





Housse de coussin en laine tissée et nouée à la main en Albanie dans un atelier coopératif dirigé par des femmes. Le motif fleur et papillon noués sur fond blanc. Le dos est tissé blanc.

Créatrice : Nathalie Lété
Composition : Laine d'Albanie

Dimensions :
Petit : 50x50 cm Référence : S02NTL202
Large : 70x70 cm Référence : S02NTL201

Entretien : Nettoyage à sec ou avec un détachant pour tapis.

La couleur de fond et de la fleur sont au choix :





Les coussins «oiseaux» de Nathalie Lété ont rejoint les coussins à fleurs dans la collection 2020 pour amener un aspect doux et printanier à votre espace.

Les tisserandes choisissent les meilleures combinaisons de couleurs pour le motif, pour faire de chaque coussin une pièce unique.

Créatrice : Nathalie Lété
Composition : Laine d'Albanie

Dimensions :
Large : 70x70 cm Réf. : S02NTL115
Small : 55x55 cm Réf. : S02NTL125

Entretien : Nettoyage à sec ou avec un détachant pour tapis.

La couleur de fond est au choix :





Sur les coussins «La forêt» sont noués les éléments que nous pourrions imaginer dans un sous-bois. Cette pièce donne vie à l'imagination de Nathalie Lété.

Tissé et noué à la main en Albanie dans atelier coopératif géré par des femmes. Chaque pièce est absolument unique.

Créatrice : Nathalie Lété
Composition : Laine d'Albanie

Dimensions : 65x90 cm Référence : S02NLT10

Entretien : Nettoyage à sec ou avec un détachant pour tapis.

La couleur de fond est au choix :





Les coussins du Jardinier Heureux sont inspirés du livre «Le Jardinier Heureux» de Nathalie Lété.

Tissé et noué à la main en Albanie dans atelier coopératif géré par des femmes. Chaque pièce est absolument unique.

Créatrice : Nathalie Lété
Composition : Laine d'Albanie

Dimensions : 65x90 cm Référence : S02NTL242

Entretien : Nettoyage à sec ou avec un détachant pour tapis.

La couleur de fond est au choix :





Housse de coussin en laine avec motif chevron noués (nœud épais). Le dos est tissé monochrome.

Fabriquée à la main en Albanie dans une coopérative gérée par des femmes.

Créateur : Philippe Model

Composition : Laine d'Albanie

Dimensions housse :

70x90 cm

Référence: S02MDL13

Pour un coussin : 70x70cm

Entretien : Nettoyage à sec ou avec un détachant pour tapis.



CABAS ET PANIERS





Cabas tissés à la main en Albanie dans un atelier coopératif dirigé par des femmes.

Les créatures sont issues des collections Nathalie Lété : Poisson, Oiseau, Petites fleurs, Fleur et papillon, Hippocampe, Homar. Le motif est noué sur un côté du sac. Chaque sac est absolument unique.

Créatrice : Nathalie Lété

Composition : Laine d'Albanie

Dimensions : 30x25x35 cm

Référence : S02NTL446

Entretien : Nettoyage à sec ou avec un détachant pour tapis.

La couleur de fond est au choix :





Le cabas moyen est idéale pour un pique-nique, une après-midi à la mer ou pour le marché.

Le décor est présent sur une seule face. Les motifs sont noués à la main en Albanie dans un atelier coopératif dirigé par des femmes. Chaque cabas est absolument unique. Les créatures représentées sont : Poisson, Oiseau, Petites fleurs, Fleur et papillon, Hippocampe, Homar.

Créatrice : Nathalie Lété

Composition : Laine d'Albanie

Dimensions : 40x28x38h cm

Réf. : S02NTL438

Entretien : Nettoyage à sec ou avec un détachant pour tapis

La couleur de fond est au choix :





Le cabas haut est parfait pour une journée de balade ou de travail.

Le décor est présent sur une seule face. Les motifs sont noués à la main en Albanie dans un atelier coopératif dirigé par des femmes. Chaque cabas est absolument unique.

Les créatures représentées sont : Poisson, Oiseau, Petites fleurs, Fleur et papillon, Hippocampe, Homar.

Créatrice : Nathalie Lété

Composition : Laine d'Albanie

Dimensions : 30x25x50h cm

Réf. : S02NTL437

Entretien : Nettoyage à sec ou avec un détachant pour tapis.

La couleur de fond est au choix :





Les Personnages de Nathalie sont présents sur une seule face. Les motifs sont noués à la main en Albanie dans un atelier coopératif dirigé par des femmes. Chaque cabas est absolument unique.

Les personnages représentés sont : L'homme oiseau, Le lapin et Kitty.

Créatrice : Nathalie Lété
Composition : Laine d'Albanie

Dimensions : 40x25x50h cm Réf. : S02NTL457

Entretien : Nettoyage à sec ou avec un détachant pour tapis.

La couleur de fond est au choix :





Les Grands Paniers sont généralement utilisées comme objet de rangement et décoration.

Le décor est présent sur les deux faces. Les paniers sont brodés, tissés et noués à la main en Albanie dans un atelier coopératif géré par des femmes. Chaque panier est absolument unique.

Les créatures représentées sont : Poisson, Oiseau, Petites fleurs, Fleur et papillon, Hippocampe, Homar.

Créatrice : Nathalie Lété

Composition : Laine d'Albanie

Dimensions : 40x30x50h cm

Réf. : S02NTL436

Entretien : Nettoyage à sec ou avec un détachant pour tapis.

La couleur de fond est au choix :





Les très grands paniers sont utilisés comme objet de rangement et de décoration.

Le décor est présent sur les deux faces. Les motifs sont noués à la main en Albanie dans un atelier coopératif dirigé par des femmes.

Les créatures sont issues des collections de Nathalie Lété : Poisson, Oiseau, Petites fleurs, Fleur et papillon, Hippocampe, Homar. Chaque panier est absolument unique.

Créatrice : Nathalie Lété

Composition : Laine d'Albanie

Dimensions : 50x35x60h cm

Réf. : S02NTL426

Entretien : Nettoyage à sec ou avec un détachant pour tapis

La couleur de fond est au choix :





JUTE

À Tirana il est possible de faire réaliser de la broderie à la demande, en particulier pour des occasions spéciales, comme les fiançailles ou les mariages. Les femmes s'exercent ici sur de la toile de jute récupérée à partir de sacs de café. Nous avons délibérément laissé apparente la toile recyclée sur laquelle la marque d'origine est parfois visible. Dessus, y sont brodées diverses séries de motifs. Plusieurs créateurs interviennent sur les sacs et coussins.



Martin Luther King



Rosa Parks



Nelson Mandela



Michael Jackson



Adam & Eve



Amy Winehouse



Ruth Bader Ginsburg



Nelson Mandela & Desmond Tutu



Gandhi



Marilyn Monroe



Woody Allen



Lady Diana

Les albanais discutent souvent de politique et d'affaires internationales. Aussi, ils aiment particulièrement parler de célébrités. Voici une sélection de célébrités que nous avons faite. Le dos des housses de coussins est en coton. Les couleurs peuvent varier selon leur disponibilité.

Créateur : John Felici
Composition : Jute recyclée et laine

Dimensions : 40x40 cm
Réf. : S04(nom)01



Papillons



Papillons



Hippy



Pour Toi

Chaque motif peut être sur nos housses de coussins ou sur nos sacs en jute.

Créateur : John Felici
Composition : Jute recyclée et laine

Dimensions : 40x40 cm.

Garnissage fourni sur demande.



Grand-mère



Grand-mère



Tête de mort rose



Tête de mort jaune



Acanthe rouge



Peasley



Peasley



Ourson



Mr Oiseau



Lapin



Papillon



Tour Eiffel



Pour toi



Freud



Michael Jackson



Hippy



Mata Hari



Tête de mort

Sur les sacs en jute il est également possible de broder les motifs suivants (voir ci-contre).

Petit : 24x32 cm

Réf : S05(NAME)01

Grand : 35x43 cm

Réf : S05(NAME)02

Créateurs.rices (par rangée) :

Nathalie Lété

John Felici

Sarah Wilkins

Composition : Jute recyclée et laine



Cerises



Tortè



Zoti po!



Kafe Italiane



Flash



Splash



Nathalie Lété vit et travaille à Paris. Elle mélange un grand nombre de supports et techniques divers, du textile à la céramique en passant par la peinture sur toile et bois.

Très active, elle est inspirée à la fois par ses voyages, les jouets anciens, gravures et bêtisiers.

Son travail se nourrit d'art populaire suivant l'influence de ses propres origines, entre la Chine, l'Allemagne et la France.

Son travail, très coloré, naïf et poétique, parfois troublant, puise son inspiration de l'atmosphère des contes des Frères Grimm.

Elle est illustratrice de livres d'enfants et créatrice d'une grande variété d'objets (jouets tricotés, cartes postales, tapis en édition limitée, accessoires sérigraphiés et plus encore). Elle travaille sur commission pour de nombreux éditeurs et en son propre nom.



Sarah Wilkins est illustratrice et artiste, vivant et travaillant entre la Nouvelle-Zélande et Paris.

Elle crée des illustrations avec une combinaison unique d'esprit, couleurs sophistiquées et une calligraphie gracieuse.

Elle travaille à l'acrylique, au stylo et à l'encre. Son style élégant apporte une touche picturale à ses illustrations.

Son travail est publié autour du monde dans des magazines et campagnes publicitaires, aéroports, musées, librairies ou encore dans le métro parisien.

Elle compte parmi ses clients *Barnes & Noble*, *United Airlines*, *American Express*, *UNESCO*, *Smithsonian*, *Time Magazine*, *The New York Times* et bien d'autres.



Décorateur, styliste, scénographe, costumier ou encore muséographe, Philippe Model transforme tout cadre de vie en espace enchanteur. On le connaît dans le monde entier pour ses fameuses chaussures, ses chapeaux et ses gants. Il réalise depuis toujours des collections pour les grandes maisons (*Dior, Hermès, Lanvin, Jean-Paul Gaultier, Kenzo,...*). L'artiste est fasciné par les couleurs et les manipule avec audace : « Il faut toujours être curieux, regarder et observer avec attention. La beauté est partout, il faut savoir la décrypter chaque jour. ».



Aurélie Mathigot est une artiste parisienne aux multiples talents. Elle réalise des sculptures en corde, laine, coton, en utilisant la technique du crochet et en y associant d'autres matériaux issus de notre quotidien : bois, cire, céramique. Son travail s'échafaude autour de la représentation, d'une illusion de la réalité : lui donner une nouvelle apparence, concevoir un réalité-textile de ce qui nous entoure. Pour elle, il s'agit de provoquer un paradoxe, rendre confortable au premier regard par sa texture mais emprisonner par sa nouvelle nature, comme une écorce qui paralyse, un linge qui isole du monde, entre cocon et carcan.



Mark Eden Schooley est photographe et créatif de nationalité Américaine qui vit et travaille à Paris.

Il collabore pour de nombreux magazines de décoration d'intérieur comme *Marie Claire Maison*, *Bloom*, *Le monde d'Hermès*, *Elle Decoration* et plus encore.

En tant que créatif indépendant, il contribue aux collections de différentes marques avec un style minimaliste et épuré, et défend également sa propre marque de luminaires.



John Felici est le fondateur de la marque *Po! Paris*.

Parisien d'adoption, il combine le flair de la capitale de la mode et le design avec ce génie de Balkans que certains appellent folie.

Appréciant le design collaboratif, il développe ses créations en travaillant de pair avec les producteurs, inspiré par leur environnement, culture et leur aspirations.

Toutes ses créations sont le résultat d'une combinaison de matériaux disponibles sur place, une démarche fidèle aux principes du développement durable et solidaire, et des exigences des marchés de haute gamme, le tout pour le plus souvent en partenariat avec les acteurs du monde associatif local.

Merci